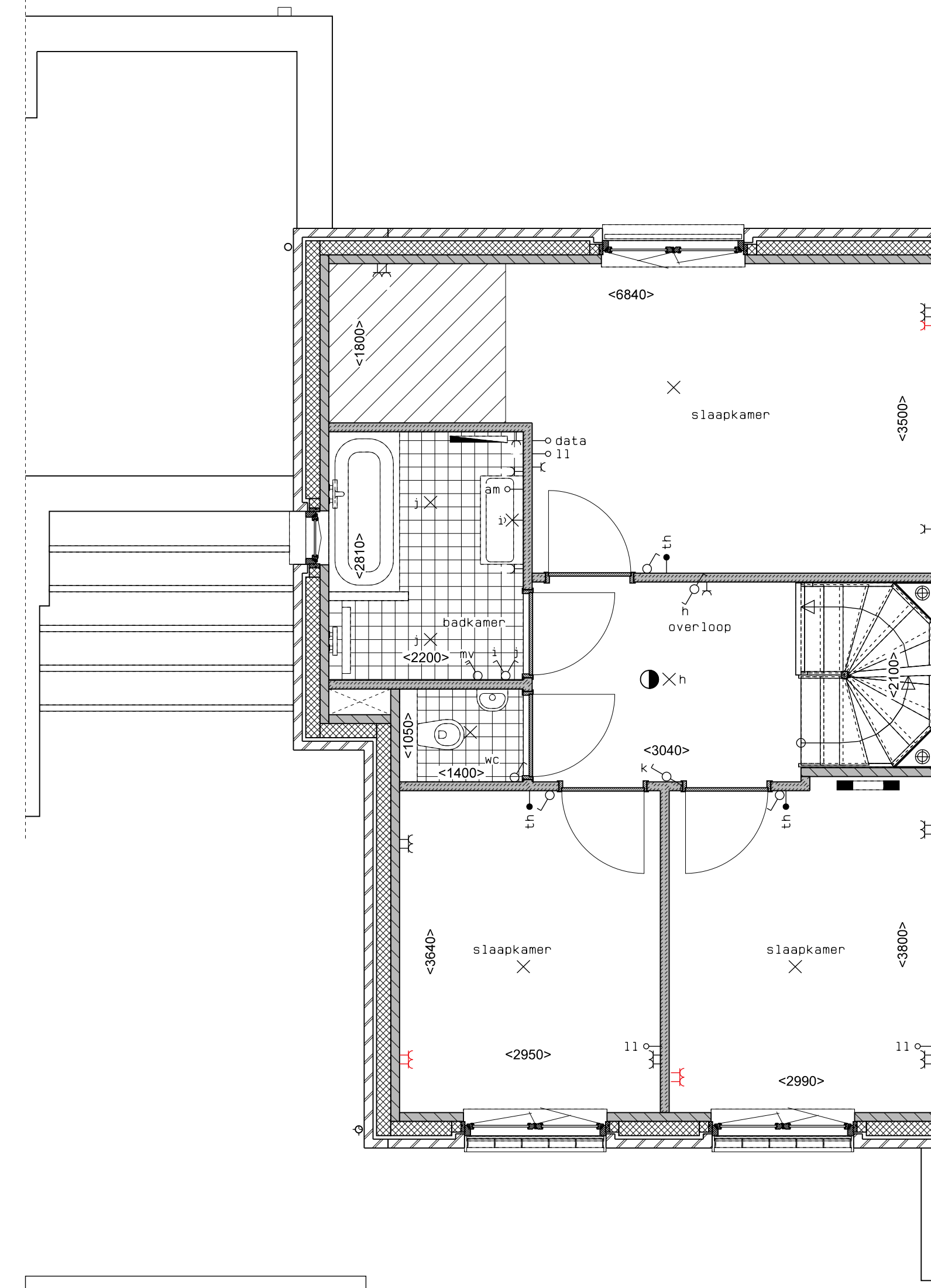
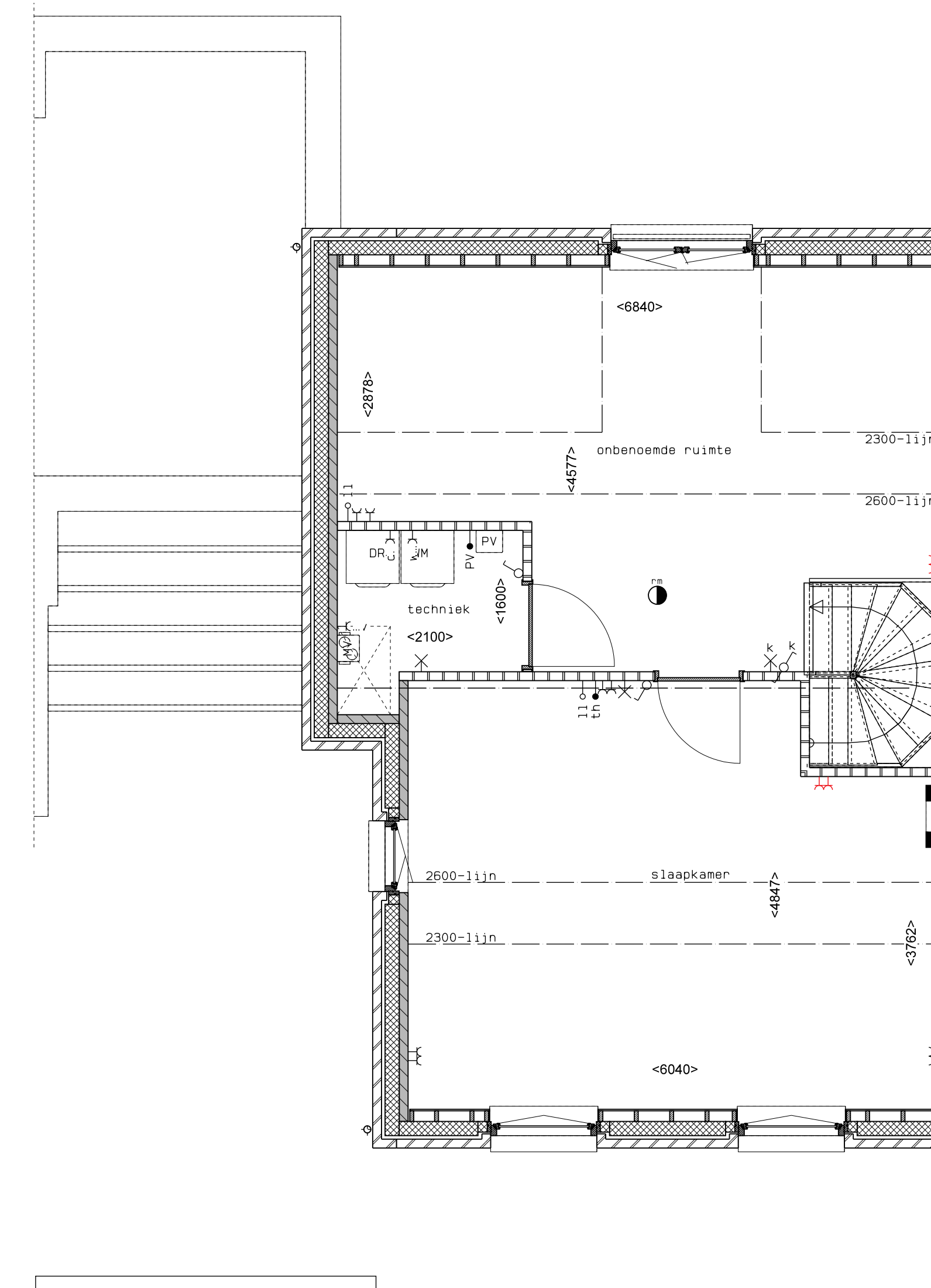


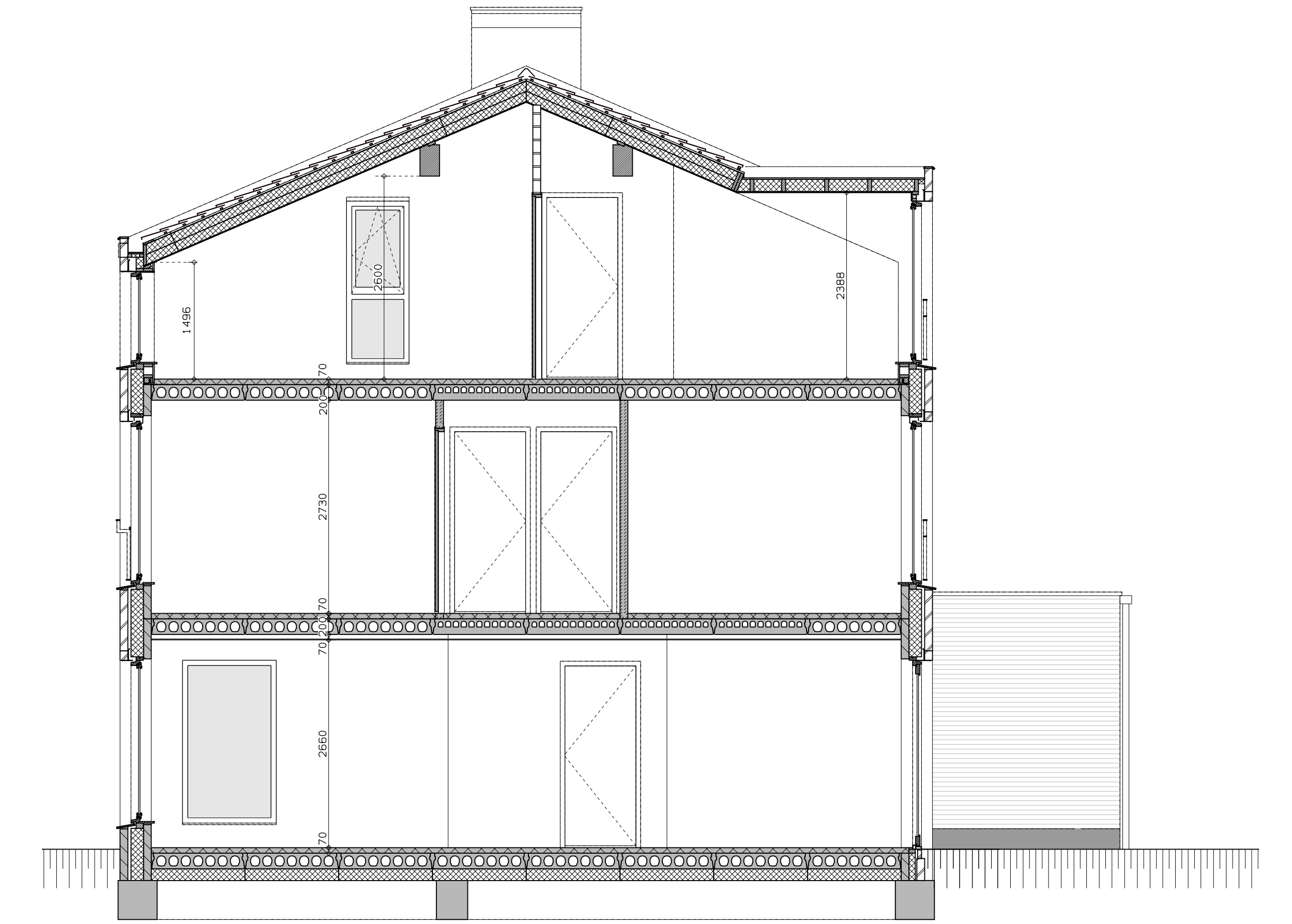
begane grond



1e verdieping



2e verdieping



doorsnede

| LEGENDA |  |
|---------|--|
|         | gevelmetselwerk, lagenmaat 60mm          |
|         | prefab beton scheidingwand               |
|         | gasbeton                                 |
|         | holle scheidingwand                      |
|         | isolatie                                 |
|         | meterkast                                |
|         | opstelplaats combiwarmtepomp             |
|         | opstelplaats unit mechanische ventilatie |
|         | opstelplaats PV-omvormer                 |
|         | opstelplaats wasmachine                  |
|         | radiator, elektrisch                     |
|         | deurbel                                  |
|         | wandlichtpunt                            |
|         | dubbele schakelaar                       |
|         | plafondlichtpunt                         |
|         | wandlichtpunt                            |
|         | wcd wasmachine                           |
|         | wcd droger                               |
|         | wcd elektrische radiator                 |
|         | wcd mech. ventilatie                     |
|         | wcd                                      |
|         | aansluitpunt thermostat (bedraad)        |
|         | schakelaar mechan. ventilatie            |
|         | wcd warmtepomp                           |
|         | loze leiding naar meterkast              |
|         | loze leiding naar metalen delen          |
|         | aansluitpunt PV-installatie              |
|         | deurbel                                  |
|         | buitenwandlichtpunt 2100+                |
|         | radiator, elektrisch                     |
|         | verdelers vloerverwarming                |
|         | voorzien van omkasting                   |
|         | buitenkraan                              |
|         | gekleefde stroep oppervlak               |

rood aangegeven wandcontactdozen, loze leidingen, etcetera, zijn optioneel en kunnen (vroegtijdig) bij de kopersbegeleider gekozen worden. Afmetingen van ruimtes kunnen in het werk afwijken van tekening de exacte plaatsen en afmetingen van aansluitpunten, schachten, dakuitmondingen, radiatoren, m.w.a. e.d. zijn indicatief op de tekeningen aangegeven en worden door de installateur nader bepaald. Aan deze getallen en plaatsen kunnen derhalve geen rechten ontleend worden. Derden dienen tijdens de kijkmiddag of na oplevering altijd het werk zelf in te meten voordat afwerking besteld wordt. De woningen worden standaard zonder keuken geleverd. De gestippelde keuken geeft de standaard positie van de keuken weer met de daarbij behorende standaard posities van de aansluitingen van de installatievoorzieningen.

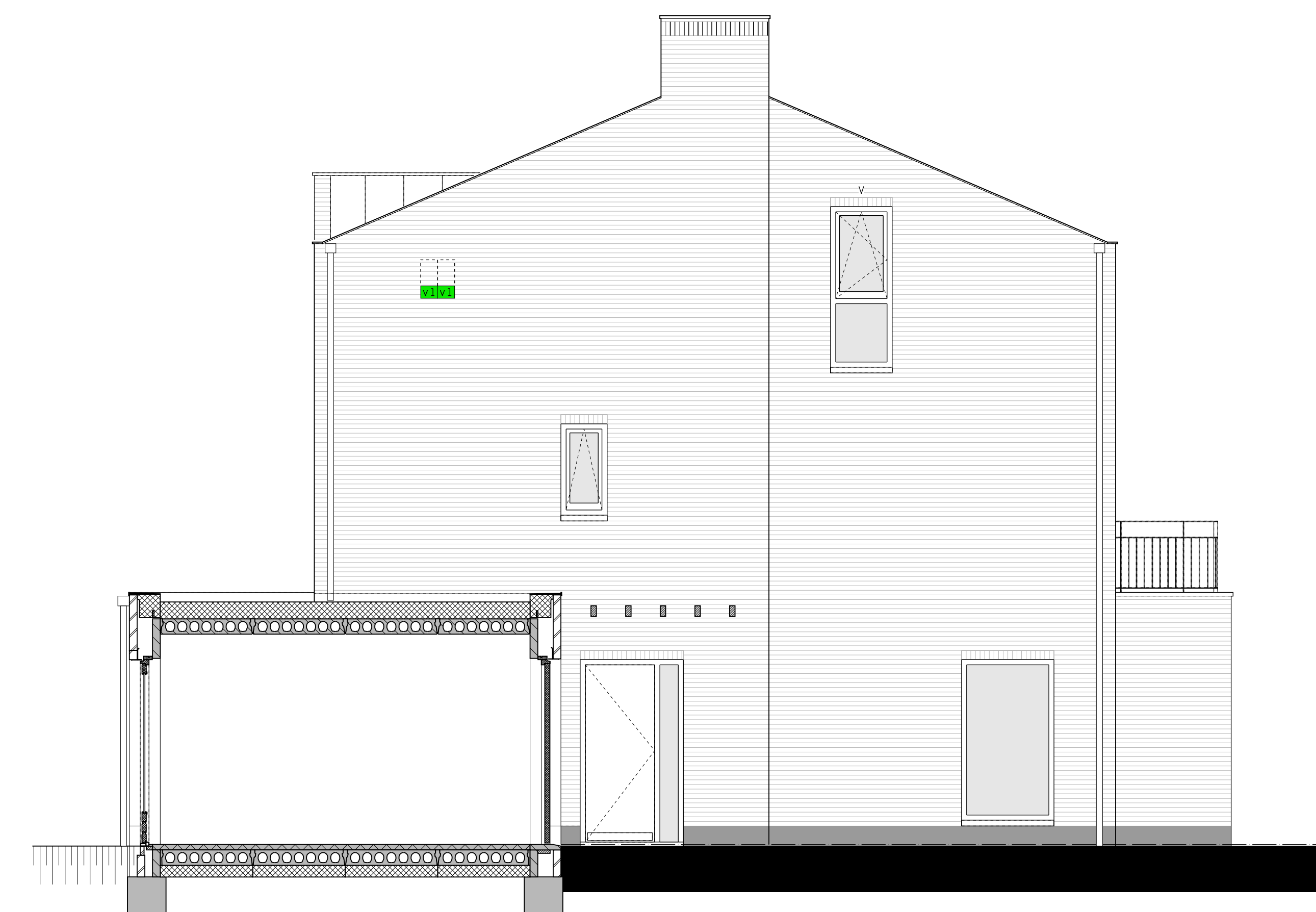
| LEGENDA METSELWERK |  |
|--------------------|--|
|                    | metselwerk kleur: wit                  |
|                    | gekleemd metselwerk kleur: middelgrijs |
| VENTILATIEROOSTERS |  |
|                    | V ventilatierooster boven kozijn       |
|                    | SK suskast boven kozijn                |



voorgevel



achtergevel



zijgevel

**A**  
hp architecten **AUGUSTUS** hurks

